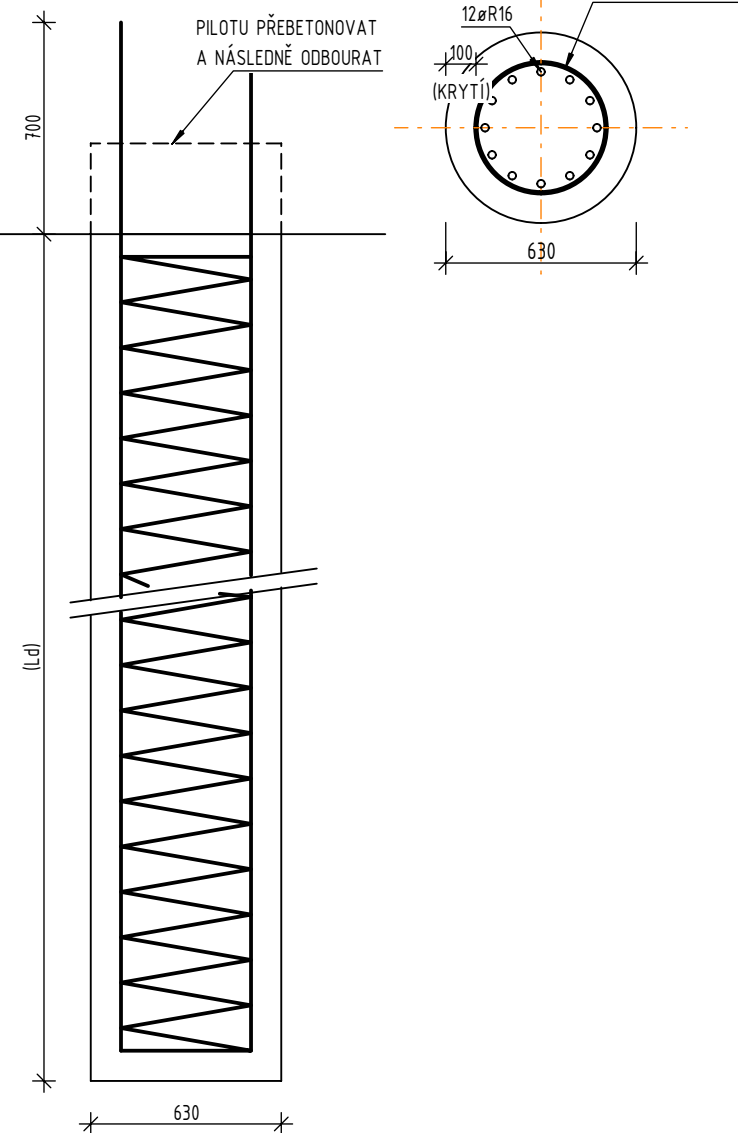
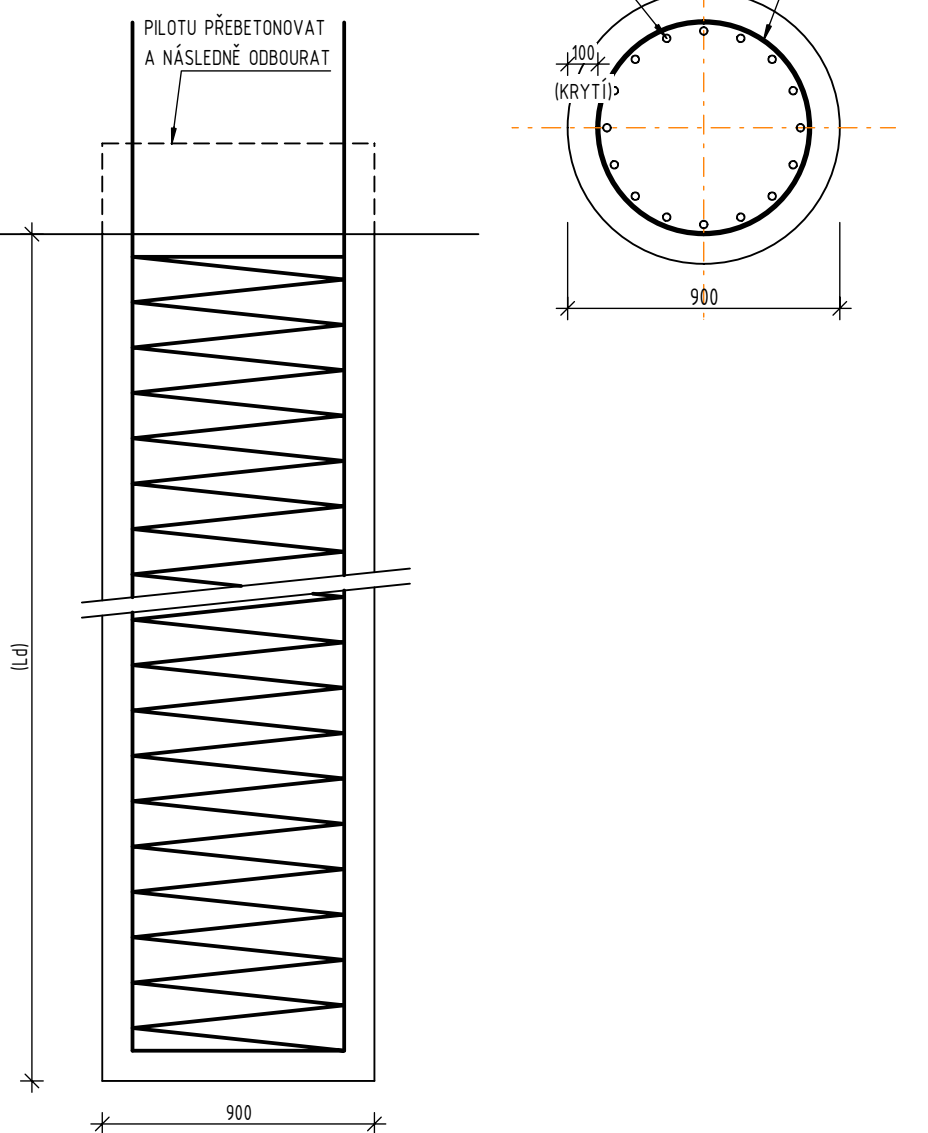


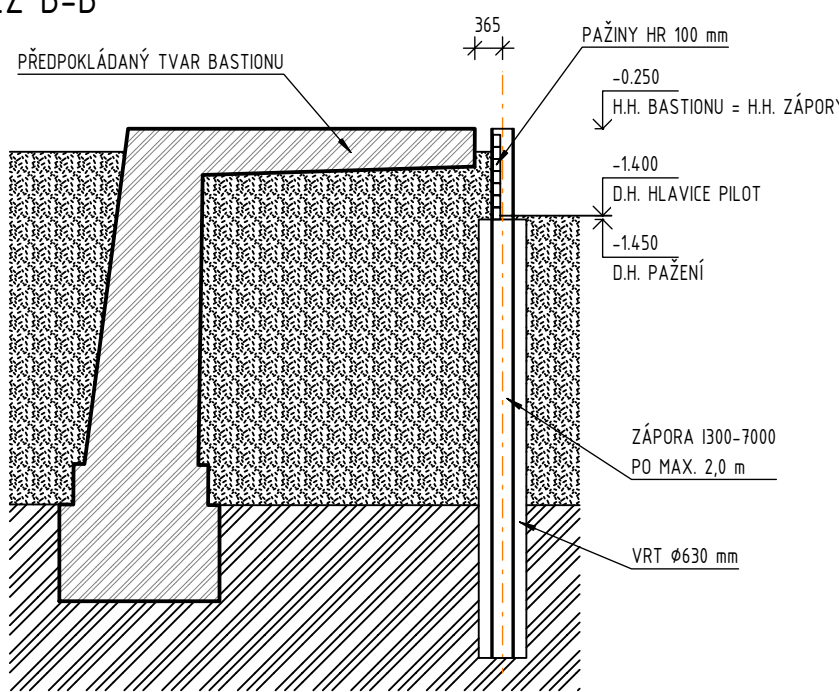
PILOTA Ø630 mm



PILOTA Ø900 mm



ŘEZ B-B



TABULKA PILOT										
Č.PILOTY	POČET	PROFIL	DÉLKA PILOT [m]		HLUCHÝ VRT [m]		PRACOVNÍ ÚROVEŇ VRTÁNÍ	ČISTÝ BETON PILOT	TYP ARMOKO SE	POZN.
			[ks]	[mm]	1 PILÍŘ	CELKEM				
P1	6	630		9,00	54,00	0,85	5,10	-0,55	-1,40	A
P2	4	900		11,00	44,00	0,95	3,80	-0,55	-1,50	B
P3	5	900		11,00	55,00	0,95	4,75	-0,55	-1,50	B
P4	4	900		11,00	44,00	0,95	3,80	-0,55	-1,50	B
P5	6	900		16,00	96,00	0,95	5,70	-0,55	-1,50	B
P6	5	630		15,00	75,00	0,85	4,25	-0,55	-1,40	A
					0,00		0,00			
CELKEM	30				368,00		27,40			

TABULKA ZÁPORY											
Č.ZÁPORY	POČET	PROFIL VRTU	DĚLKA BETONÁŽE [m]		HLUCHÝ VRT [m]		PRACOVNÍ ÚROVEŇ VRTÁNÍ	ČISTÝ BETON	PROFIL ZÁPORY	DĚLKA PROFILU [m]	
			1 PILÍŘ	CELKEM	1 PILÍŘ	CELKEM				1 PILÍŘ	CELKEM
	[ks]	[mm]									
Z1	10	630	6,00	60,00	1,00	10,00	-0,55	-1,55	1300	7,00	70,00
				0,00		0,00					0,00
CELKEM	10			60,00		10,00					70,00

POZNÁMKY:

OBEČNĚ:

- PŘED ZAHÁJENÍM STAVEBNÍCH PRACÍ NUTNO PŘEDM ZKONTROLOVAT VŠECHNY MÍRY A OVĚŘIT S PROJEKTOVOU DOKUMENTACÍ.
- PŘED ZAHÁJENÍM PRACÍ VYTÝČIT VŠECHNY INŽENÝRSKÉ SÍTĚ, KOLIZNÍ SÍTĚ NUTNO PŘELOŽIT NEBO CHRÁNIT.
- PRO VRTÁNÍ PILOT ZHOTOVIT UNOSNOU PRACOVNÍ PLÁN.
- PILOTY P5 A P6 JSOU VRTÁNY V PROSTORU HRABENÍHO BASTIONU, DÉLKA BUDE UZPŮSOBENA DLE SKUTEČNÝCH PODMÍNEK.
- PILOTY BUDDU VRTÁNY POD OCHRANOU OCELOVOU VÝPAŽNÍČÍ.
- DO PILOT OZNAČENÝCH TĚH A SMYK OSADIT PŘI PROVÁDĚNÍ SVAŘENEC PRO NAPOJENÍ IZOLACE.
- ZHOTOVITEL JE PŘI PROVÁDĚNÍ BETONOVÝCH MONOLITICKÝCH KONSTRUKCÍ POVINEN POSTUPOVAT DLE USTANOVENÍ PLATNÝCH NŮRM, ZEJMÉNA ČSN EN 13670.
- PŘI VÝSKYTU NESROVNALOSTÍ JE NUTNÉ PŘED PROVÁDĚNÍM STAVEBNÍCH KONSTRUKCÍ TYTO NESROVNALOSTI KONSULTOVAT S PROJEKTANTEM!!!

MATERIÁLOVÉ CHARAKTERISTIKY:

BETON: PILOTY C25/30-XC4,XA2,XF1(CZ,F.1)-C10,2-Dmax22-S3  
KRYTÍ: 100 mm  
PILOTA PRŮM. 630 mm  
PILOTA PRŮM. 900 mm

PRŮBĚH BASTIONU A STÁVAJÍCÍCH ZÁKLADŮ JE PŘEVZAT Z PROVEDENÉ SONDY A HISTORICKÉ DOKUMENTACE DER NEUEN INFANTERIE KASERNE, MANNSCHAFTS-WOHNGEBAUDE NRO 1 (ZDROJ VOJENSKÝ HISTORICKÝ ARCHIV).

POZNÁMKA:  
PŘED ZAHÁJENÍM STAVEBNÍCH PRACÍ NUTNO PŘEDM ZKONTROLOVAT VŠECHNY MÍRY A OVĚŘIT S PROJEKTOVOU DOKUMENTACÍ.

±0,000 = 233,030 m n. m.

INVESTOR:

Královéhradecký kraj

Přivovarské nám. 1245, 500 03 Hradec Králové  
tel.: +420 495 817 111, fax: +420 495 817 336  
e-mail: posta@kr-kralovohradecky.cz

GENERALNÍ PROJEKTANT:

HLAVNÍ INŽENÝR PROJEKTU:

Ing. arch. Jakub MASÁK

PROJEKTANT:

TECHNICO Opava s.r.o.

Technico Opava s.r.o.  
Hradecká 1576/1  
746 01 Opava  
tel.: 583 786 970  
info@technico.cz

SOUBĚŽNÝ SYSTÉM: JTSK

SYSTÉM: B.p.v.

PROJEKTANT:

ZODP. PROJEKTANT:

Ing. Martin KORÁB

VYPRACOVAL:

Ing. Martin KORÁB

KONTROLOVAL:

Ing. Martin ULČNÝ

ČÍSLO VÝKRESU:

1:100

ČÍSLO VÝKRESU:

D.1.2.c.02.

ČÁST DOKUMENTACE:

D.1.2. STAVEBNĚ KONSTRUKČNÍ ŘEŠENÍ

Vybudování přírodovědecké expozice a návštěvníckého centra pro inovativní prezentaci přírodního dědictví Muzea východních Čech v Hradci Králové, Centrální krajský depozitář, Vrbenského kasárna

FORMÁT

8×A4

DATUM

05/2023

STUPEŇ

DPS

ZAKÁZKOVÉ ČÍSLO

TO-612-DPS

K. U. Hradec Králové, parc. č. st. 291/2, 239/4, 239/87, 239/105, 239/126, 239/127, 240/1, 240/2, 240/26, 240/27, 1487, 1498

PŘÍSTAVBA - PŮDORYS PILOT